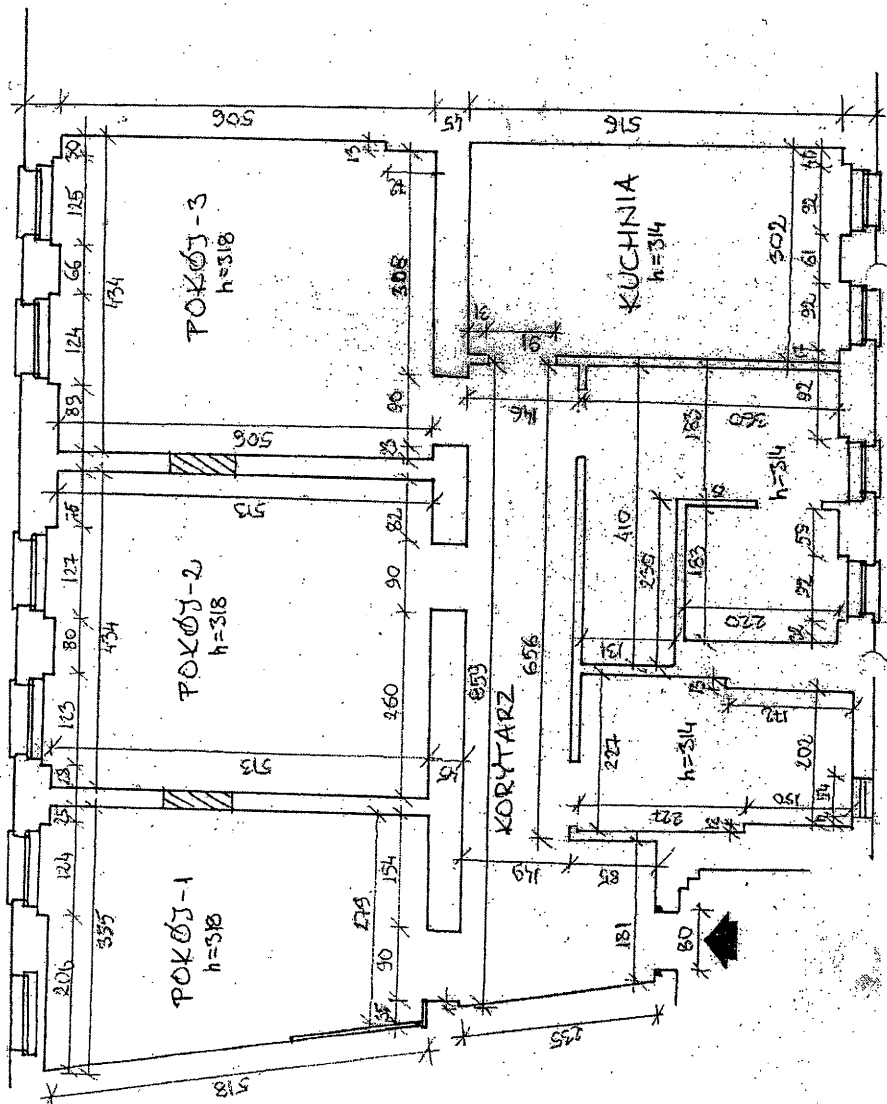


**SZKIC POMIESZCZEŃ LOKALU MIESZKALNEGO /PUSTOSTANU/ PO WYKONANYM
REMONTIE/MODERNIZACJI**

Lokal mieszkalny nr ...3..... w budynku przy ul. Eluarda 2 we Wrocławiu
Biuro Obsługi Klienta ZZK Nrwe Wrocławiu



Pomiar powierzchni pomieszczeń w lokalu (m²) 112,00 m²	
Pokój 1 - (3,55 + 2,79)*0,5 x 5,13 = 16,26 m ²	Łazienka + Wc - (2,02 x 1,50) + (2,14 x 0,22) + (2,27 x 2,05) = 8,16 m ²
Pokój 2 - 4,34 x 5,13 = 22,26 m ²	Wc
Pokój 3 - 4,34 x 5,06 = 21,96 m ²	Inne - balkon
Pokój -	Uwagi dotyczące np. pomieszczeń wspólnie użytkowanych, przynależnych itp
Pokój -	h pomieszczeń = 3,18 m
Kuchnia - 3,02 x 5,16 = 15,58 m ²	
Przedpokój - (1,49 + 1,46)*0,5 x 6,56 + (2,03 + 1,81)*0,5 x 2,34 = 14,17 m ²	
Pom. Gospod. - (4,10 x 1,31) + (1,83 x 2,30) = 9,58 m ²	