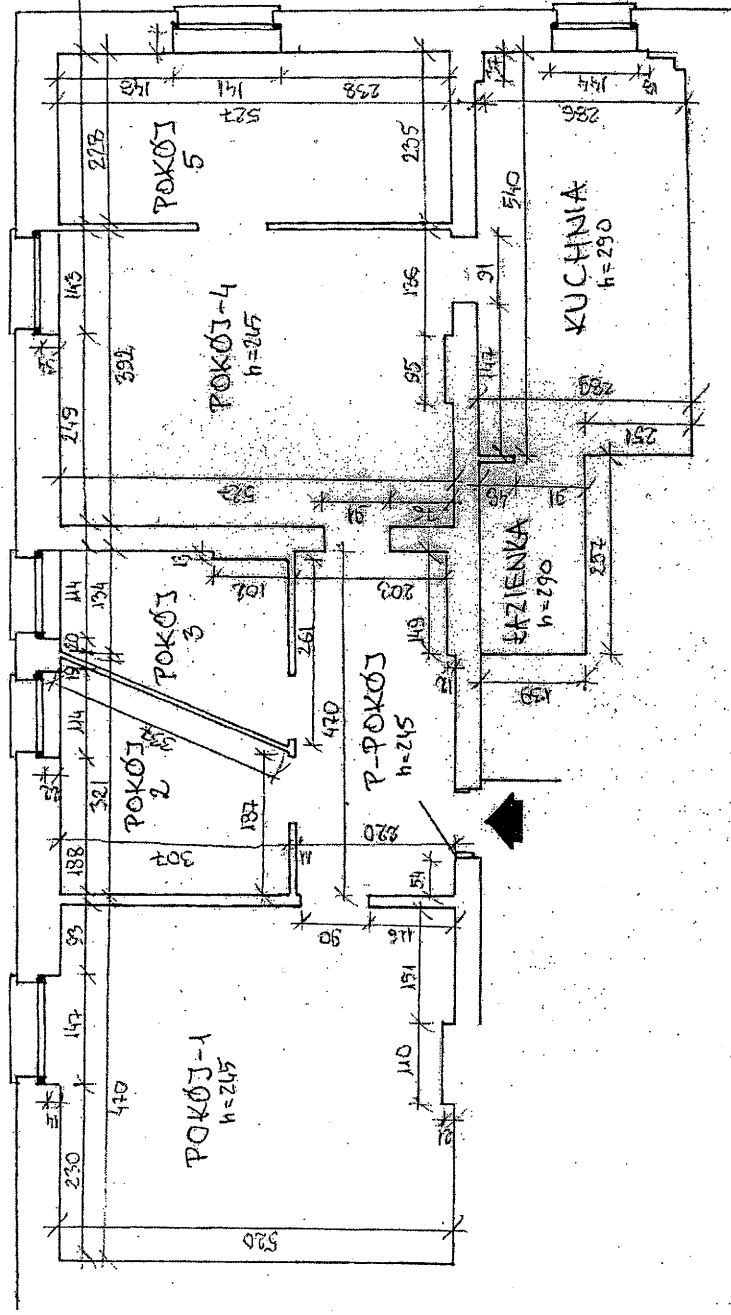


**SZKIC POMIESZCZEŃ LOKALU MIESZKALNEGO / PUSTOSTANU/ PO WYKONANYM  
REMONTIE/MODERNIZACJI**

Lokal mieszkalny nr ...3..... w budynku przy ul. Skoczylasa 18 we Wrocławiu  
Biuro Obsługi Klienta ZZK Nr .....we Wrocławiu



<b>Pomiar powierzchni pomieszczeń w lokalu (m<sup>2</sup>) 99,96 m<sup>2</sup></b>	
<b>Pokój 1</b> - (5,20 x 4,70) minus 1,10 x 0,21 = 24,21 m <sup>2</sup>	<b>Łazienka + Wc</b> - 1,39 x 2,57 = 3,57 m <sup>2</sup>
<b>Pokój 2</b> - (1,87+3,21)*0,5 x 3,07 = 7,80 m <sup>2</sup>	<b>Wc</b>
<b>Pokój 3</b> - (2,73 + 1,34)*0,5 x 3,10 minus 1,02x0,13=6,18 m <sup>2</sup>	<b>Inne - balkon</b>
<b>Pokój 4</b> = (3,92 + 3,77)*0,5 x 5,27 = 20,26 m <sup>2</sup> .....	Uwagi dotyczące np. pomieszczeń wspólnie użytkowanych, przynależnych itp
<b>Pokój 5</b> = (2,28 + 2,35)*0,5 x 5,27 = 12,20 m <sup>2</sup>	h pomieszczeń = 2,45 m
<b>Kuchnia</b> - (2,89 + 2,86)*0,5 x 5,40 = 15,52 m <sup>2</sup>	
<b>Przedpokój</b> = (2,20 + 2,15)*0,5 x 4,70 = 10,22 m <sup>2</sup>	
<b>Łazienka</b>	

Uwaga: pomiaru powierzchni dokonano w poziomie podłóg